

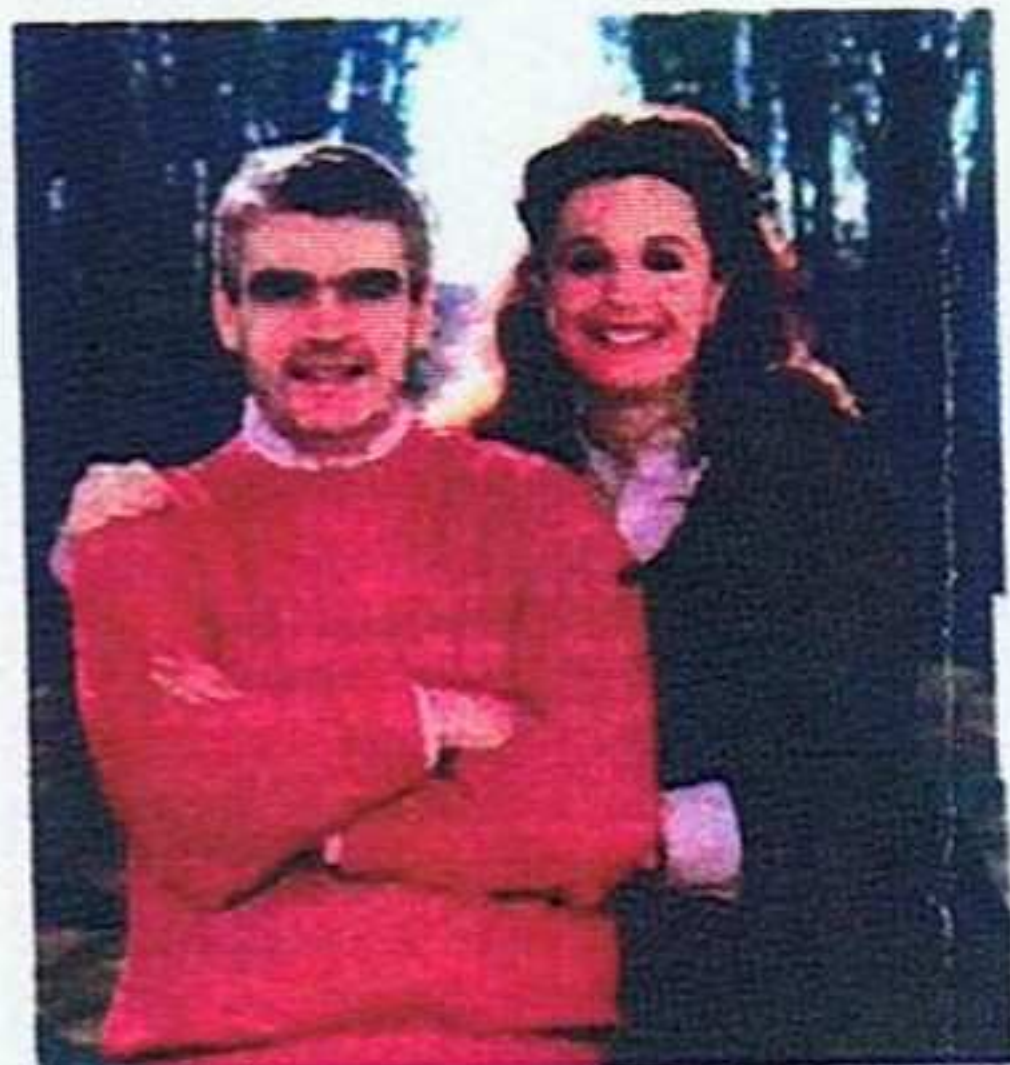
...D'un château l'autre, la vie du vignoble

Lamarque : un vin de château fort

Au nord de Margaux, le village viticole de Lamarque sert aussi d'embarcadère au bac qui traverse paisiblement l'estuaire de la Gironde pour aller s'ancrer au pied de la citadelle de Blaye, construite par Vauban et désormais classée au patrimoine mondial de l'Unesco. Mais, en matière d'Histoire, Lamarque n'a rien à envier à sa voisine d'en face, puisqu'il possède le dernier château fort encore debout dans la région. Un vrai château féodal (même s'il a été un peu transformé), avec ses murailles, sa poterne, son donjon, ses meurtrières et autres mâchicoulis. Une bâtisse qui a vu défiler des célébrités, du duc de Gloucester au maréchal de Matignon, en passant par le Prince Noir et le duc d'Épernon. Mais le Château de Lamarque, c'est aussi un vin depuis le XV^e siècle. Un cru bourgeois supérieur du Haut-Médoc, issu d'un vignoble de 35 hectares, planté majoritairement en cabernet sauvignon et en cabernet franc (70 %). Ce domaine est dans la même famille depuis plus d'un siècle et demi, puisque Pierre-Gilles Gromand d'Évry, qui en tient actuellement les rênes, est l'arrière-arrière-petit-fils du comte de Fumel, acquéreur du château en 1841. Les connaisseurs aiment ce rouge pourpre solidement charpenté, charnu à souhait et doté d'un riche bouquet aromatique. Lutte raisonnée, amendements et fertilisation issus d'une méthode naturelle... à Lamarque, on respecte la nature et le vignoble.

R.P.

Château de Lamarque 2004 : 20 € (05 58 58 90 03)



Pierre-Gilles Gromand d'Évry et son épouse,
dans le parc de leur château de Lamarque.